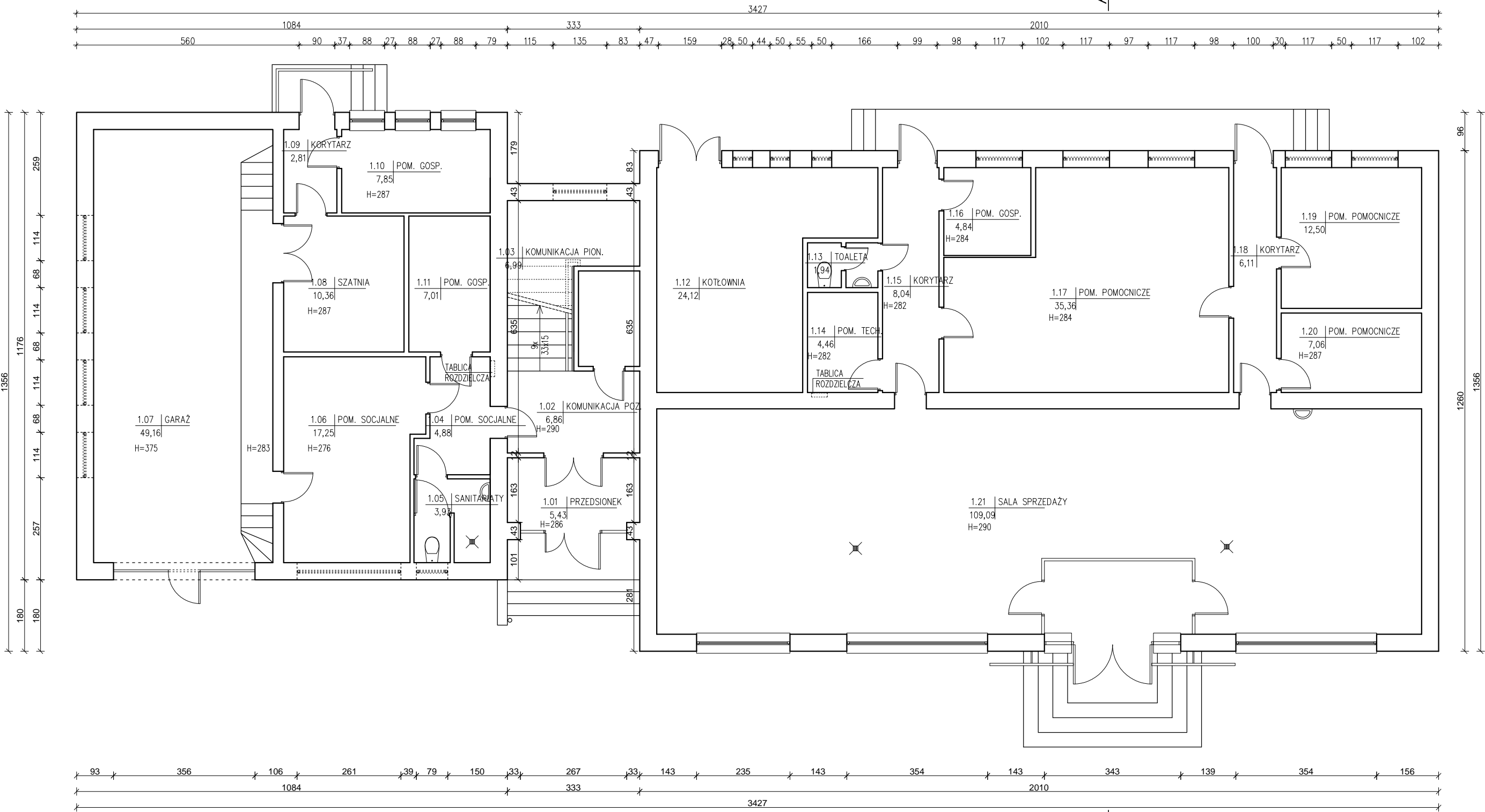


RZUT PARTERU



- UWAGI:
- Rysunek należy rozpatrywać równolegle z projektami branżowymi;
 - W zakresie nieokreślonym w dokumentacji projektowej obowiązują:
 - Prawo Budowlane oraz obowiązujące "warunki techniczne", ustawy i rozporządzenia;
 - Warunki Techniczne Wykonania i Odbioru Robót Budowlanych (wg ITB);
 - obowiązujące Normy (wg P.K.N.);
 - instrukcje i wytyczne producentów i dostawców materiałów budowlanych i instalacyjnych;
 - Przed przystąpieniem do realizacji, w fazie wykonawczej, wszystkie wymiary należy sprawdzić na budowie;

Construction & Business Project Sp. z o.o.
ul. Romana Maya 1, 61-371 Poznań

	imię i nazwisko:		numer uprawnień:		podpis:	
Projektant Gł.:	mgr inż. arch. Katarzyna Gauden WP-OIA/OKK/UpB/28/2011					
Sprawdzający:	mgr inż. arch. Jarosław Krawczyk UAN-8386/64/90					
Opracowanie:	mgr inż. arch. Emilia Karolczak					
projekt:	Termomodernizacja budynku świetlicy i OSP w Suminie					
obiekt:	Budynek świetlicy wiejskiej i Ochotniczej Straży Pożarnej Sumin 24, 83-200 Starogard Gdański, dz. ewid. nr 40/4, 40/5					
inwestor:	Gmina Starogard Gdański ul. Sikorskiego 9, 83-200 Starogard Gdański					data: 06.2015
tytuł rysunku:	Inwentaryzacja-rzut parteru					skala: 1:100
część rys.:	branża:	faza projektu:		format arkusza:	numer rysunku:	
1/1	Architektura	PB		520x297	1.1.01	
Projekt chroniony prawami autorskimi - Dz.U. 1994 Nr 24 poz. 83; Wszelkie prawa zastrzeżone / All rights reserved. Powielanie, rozpowszechnianie, wykorzystywanie, wprowadzanie zmian bez zgody posiadacza praw autorskich jest zabronione! Prawa Autorskie dla / Copyright by : NADWA POSIADACZA PRAW AUTORSKICH						